



## LOADALL | KOMPAKTNÍ ŘADA

Celkový výkon: 19 kW – 55 kW    Nosnost: 1 600 kg – 2 500 kg    Výška zdvihu: 4 m – 6 m





# NEJVYŠŠÍ VÝKONNOST V KOMPATNÍM PROVEDENÍ.

Každý teleskopický manipulátor JCB je konstruován tak, aby disponoval vynikající produktivitou, a ani kompaktní řada manipulátorů Loadall není v tomto ohledu žádnou výjimkou. Vynikající výhled a ovladatelnost, všestrannost, vysoký výkon a účinnost poháněnou inovacemi, to vše stroj nabízí.

## NEJVYŠŠÍ PRODUKTIVITA.

Kompaktní řada manipulátorů Loadall disponuje vysokým výkonem a všestranností s vynikající ovladatelností při maximálním využití každé kapky paliva.



## NEJVYŠŠÍ VÝKON.

Inovativním prvotřídním designem a výrobními procesy jsme zajistili spojení výkonu, životnosti a spolehlivosti.

## NEJVYŠŠÍ POHODLÍ.

Kompaktní kabiny JCB Loadall jsou skvělým místem pro práci nabízející maximální pohodlí, jsou vybavené snadno použitelnými ovládacími prvky a jsou charakteristické vynikajícím výhledem, což zajišťuje produktivitu obsluhy.



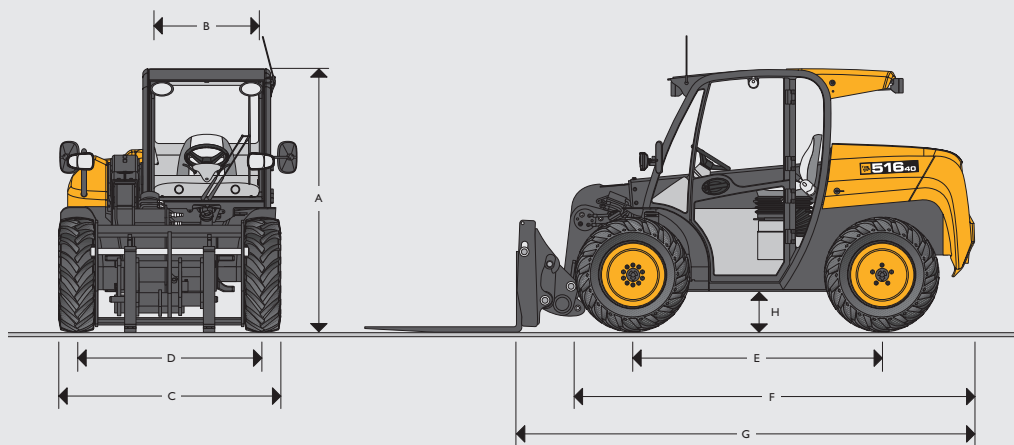
## NEJVYŠŠÍ EFEKTIVITA.

Kompaktní řada Loadall nabízí v krátkodobém horizontu extrémně nízké provozní náklady při dlouhodobém udržování hodnoty stroje.

## NEJVYŠŠÍ BEZPEČNOST.

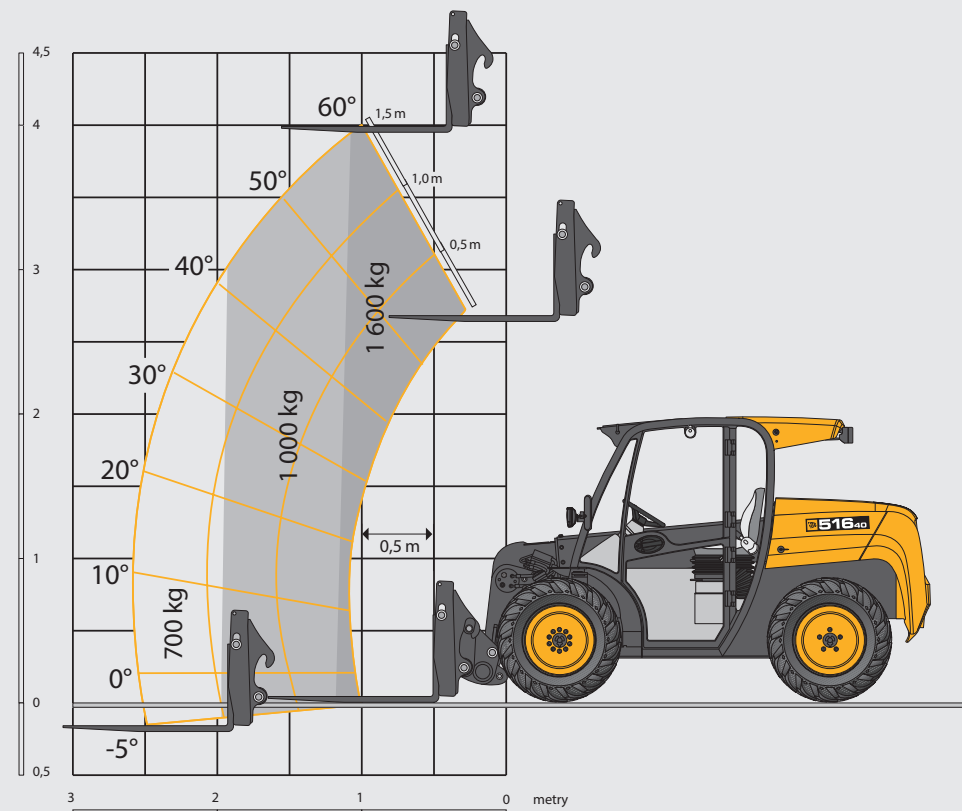
Bezpečnost je nejdůležitějším prvkem na jakémkoli pracovišti. Nová kompaktní řada JCB je proto konstruována tak, aby chránila obsluhu, kolemjdoucí i samotný stroj.

## STATICKÉ ROZMĚRY



Model stroje		516-40	
A	Celková výška	m	1,8
	Celková výška se střechačem	m	1,84
B	Vnitřní šířka kabiny	m	0,87
C	Šířka přes pneumatiky	m	1,56
D	Přední rozchod	m	1,3
E	Rozvor náprav	m	1,75
F	Celková délka od předních pneumatik	m	2,8
G	Celková délka od předního závěsu	m	3,23
H	Světlná výška	m	0,24
	Vnější poloměr otáčení přes pneumatiky	m	2,8
	Hmotnost	kg	3 421
	Úhel převrácení vidlice na zemi	stupně	35/30*
	Úhel vyložení vidlice v maximální výšce	stupně	30/35*
	Pneumatiky	trakce	255/75-15,3
		průmyslové	10,0/75-15,3
		travní	10,0/75-15,3

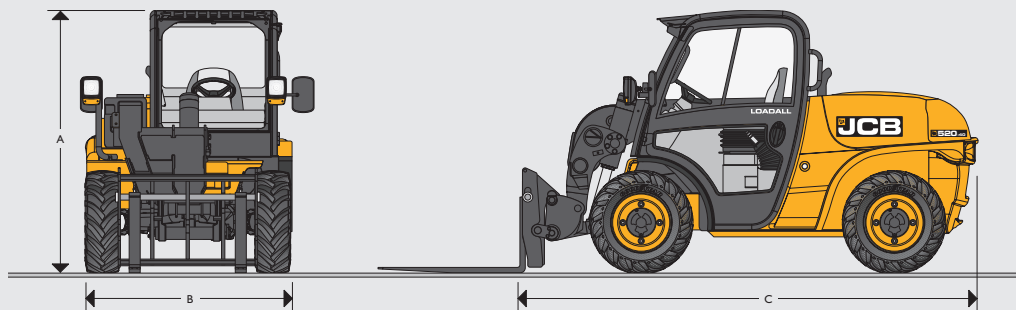
## VÝKON ZDVIHU



Model stroje		516-40
Nosnost v plné výšce	kg	1 600
Nosnost při plném dosahu	kg	700
Užitečné zatížení při vysunutí výložníku 2,0 m	kg	1 000
Maximální výška zdvihu	mm	4 045
Dosah při max. výšce zdvihu	mm	460
Maximální vodorovný dosah	mm	2 535

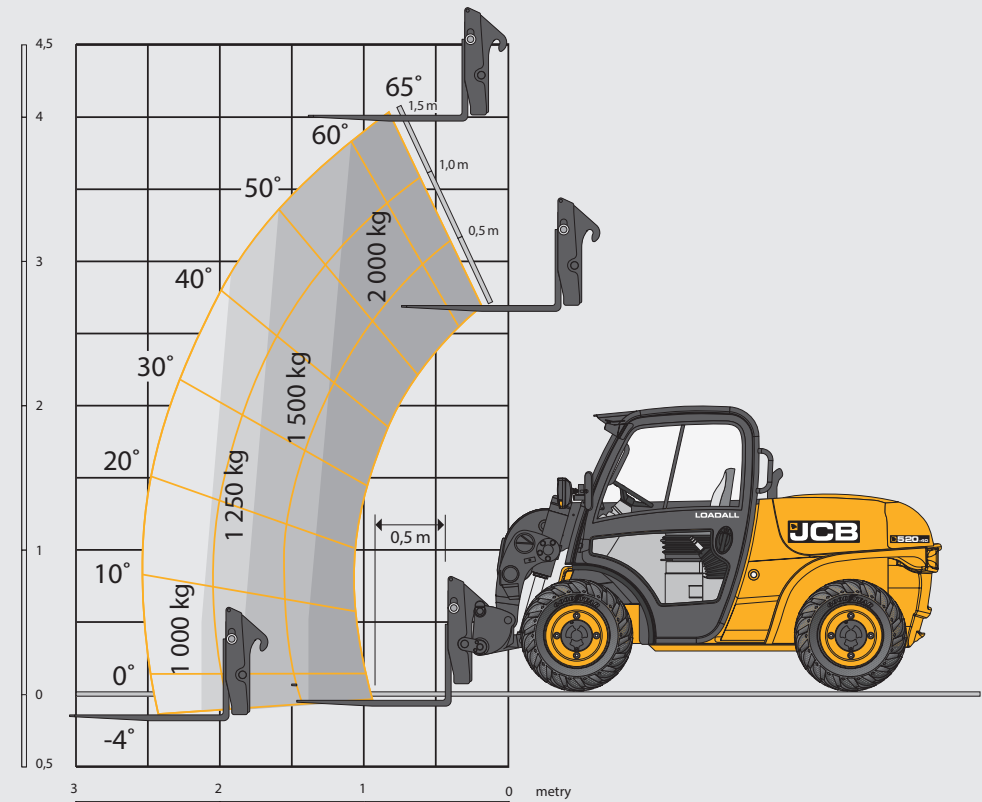
Vyhovuje zkoušce stability podle normy EN 1459, příloha B.

## STATICKÉ ROZMĚRY



Model stroje	520-40	
A Celková výška	m	1,97
B Vnitřní šířka kabiny	m	0,92
C Šířka přes pneumatiky	m	1,56
D Přední rozchod	m	1,29
E Rozvor náprav	m	1,90
F Celková délka od předních pneumatik	m	2,92
G Celková délka od předního závěsu	m	3,38
H Světlá výška	m	0,27
Vnější poloměr otáčení přes pneumatiky	m	3,05
Hmotnost	kg	4 400
Pneumatiky		10 x 16,5 12 pláten
		12 x 16,5 10 pláten
		11,5 / 80 x 15,3 8 pláten

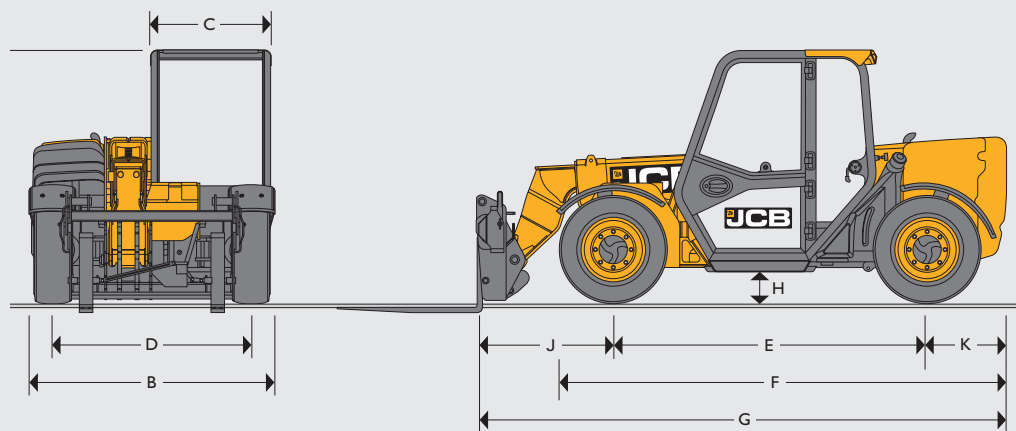
## VÝKON ZDVIHU



Model stroje	520-40	
Nosnost v plné výšce	kg	2 000
Nosnost při plném dosahu	kg	1 000
Maximální výška zdvihu	mm	4 035
Dosah při max. výšce zdvihu	mm	890
Maximální vodorovný dosah	mm	2 590

Vyhovuje zkoušce stability podle normy EN 1459, příloha B.

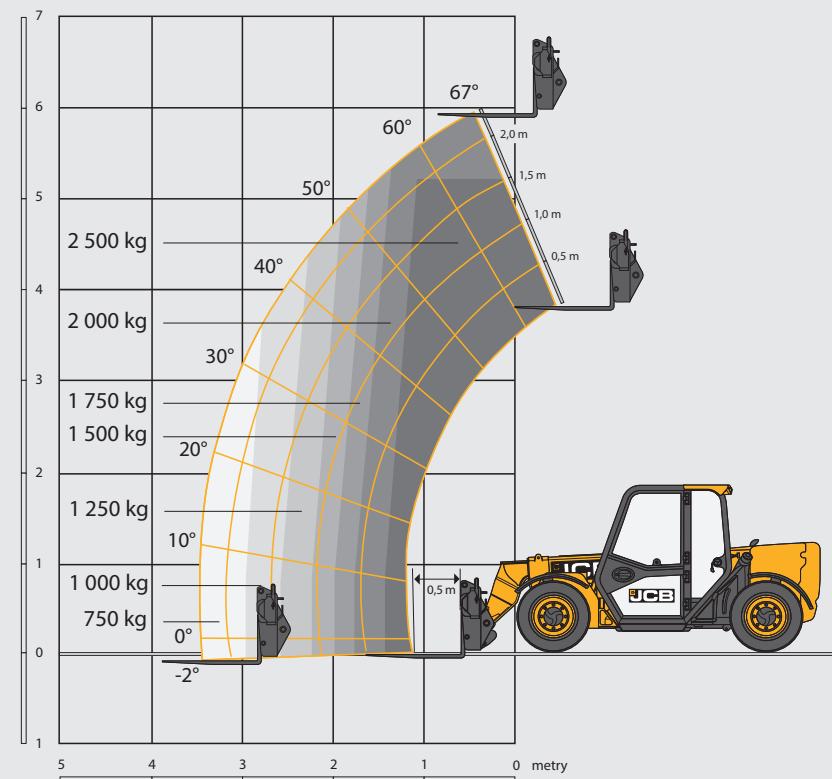
## STATICKÉ ROZMĚRY



Model stroje		525-60 Hi-Viz
A	Celková výška*	m 1,89
B	Celková šířka (přes pneumatiky)*	m 1,84
C	Vnitřní šířka kabiny	m 0,88
D	Přední rozchod	m 1,53
E	Rozvor náprav	m 2,39
F	Celková délka od předních pneumatik	m 3,38
G	Celková délka od předního závěsu	m 4
H	Světlá výška	m 0,23
J	Střed předních kol k vidlici	m 1,02
K	Střed zadního kola k zadní straně	m 0,6
	Úhel převrácení vidlice	stupně 11
	Výsypný úhel vidlice	stupně 114
	Hmotnost	kg 5 490
	Pneumatiky	průmyslové 12 x 16,5

\* Závisí na specifikované pneumatice.

## VÝKON ZDVIHU



Model stroje		525-60 Hi-Viz
Max. nosnost	kg	2 500
Nosnost v plné výšce	kg	2 000
Nosnost při plném dosahu	kg	800
Výška zdvihu	m	6
Dosah při max. výšce zdvihu	m	-0,15
Maximální vodorovný dosah	m	3,06
Dosah s užitečným zatížením 1,2 tuny	m	2,64

Vyhovuje zkoušce stability podle normy EN 1459, příloha B.



MOTOR			
	516-40	520-40	525-60 Hi-Viz
Model motoru	Perkins 403J-17	Perkins 403J-17	NAFTOVÝ MOTOR JCB OD SPOLEČNOSTI KOHLER
Výkon	kW 19	19	55
Točivý moment	Nm 98 Nm při 1 400 ot./min.	98 Nm při 1 400 ot./min.	300 Nm při 1 500 ot./min.
Zdvihový objem	l 1,7	1,7	2,5
Počet válců	3	3	4

PŘEVODOVKA			
	516-40	520-40	525-60 Hi-Viz
Typ	Hydrostatický	Hydrostatický	Hydrostatický
Režimy	2 rychlosti	2 rychlosti	2 rychlosti
Maximální rychlost	km/h 15	15	20
Pohon	Trvalý pohon všech kol	Trvalý pohon všech kol	Trvalý pohon všech kol

ELEKTRICKÁ SOUSTAVA			
	516-40	520-40	525-60 Hi-Viz
Systémové napětí	V 12	12	12
Výkon alternátoru	Ah 85	85	100
Kapacita akumulátorů	Ah 80	80	120

HYDRAULICKÝ SYSTÉM			
	516-40	520-40	525-60 Hi-Viz
Maximální tlak v systému	bar 230	230	260
Průtok	l/min 40	40	80
Ovládání joysticku	Jednopákový joystick	Jednopákový joystick	Jednopákové servo
Režimy řízení	Trvalé řízení všech 4 kol	Trvalé řízení všech 4 kol	3 režimy
<b>Doby cyklu</b>			
Zvednutí výložníku	s 8,9	8,9	7,6
Snížení výložníku	s 4,9	5,9	5,3
Vysunutí	s 6,6	4,7	7,5
Zasunutí	s 3,7	4,7	3,7
Vyklopení lopaty	s 4,2	4,8	1,9
Zaklopení lopaty	s 3	4	2,9

OBJEMY PROVOZNÍCH NÁPLNÍ			
	516-40	520-40	525-60 Hi-Viz
Palivová nádrž	l 50	61	65
Hydraulická nádrž	l 58	33	75

BRZDY			
	516-40	520-40	525-60 Hi-Viz
Provozní brzdy	Hydraulické, samočinně nastavitelné		
Parkovací brzda:	Ručně ovládaná bubnová brzda	Ručně ovládaná bubnová brzda	Ruční brzda SAHR, samočinně nastavitelná

KABINA	
Tichá, bezpečná a pohodlná kabina odpovídá normám ROPS ISO 3471 a FOPS ISO 3449. Počítadlo provozních hodin, nastavitelné sedadlo, digitální přístrojová deska s varovnými kontrolkami a ukazateli hladin kapalin, telematický systém LiveLink, patentovaný systém řízení podélného zatížení, joystick s ovládním směru převodovky.	

VOLITELNÉ MOŽNOSTI A PŘÍSLUŠENSTVÍ	
<b>Volitelné možnosti:</b> Pracovní světla v kabině (halogenová / LED), pracovní světla výložníku (halogenová / LED), klimatizace, otočný maják, hasicí přístroj, okenní kryty. Dostupné jsou průmyslové, pevné, travní, pneumatické a neznačující pneumatiky, hydraulické zamykání nosné vidlice, souprava rádia, kompletní sada paletizačních vidlí.	
<b>Příslušenství:</b> Kompletní řada nástavců – vidlice, lopaty, drapáky atd.	









**JEDNA SPOLEČNOST, PŘES 300 STROJŮ.**

Váš nejbližší prodejce JCB

### **Kompaktní řada Loadall**

Celkový výkon: 19 kW – 55 kW    Nosnost: 1 600 kg – 2 500 kg    Výška zdvihu: 4 m – 6 m

JCB Sales Limited, Rocester, Staffordshire, Spojené království ST14 5JP.

Tel: +44 (0)1889 590312 E-mail: [salesinfo@jcb.com](mailto:salesinfo@jcb.com)

Nejnovější informace o této řadě výrobků jsou ke stažení na adrese: [www.jcb.com](http://www.jcb.com)

©2021 JCB Sales. Všechna práva vyhrazena. Žádná část této publikace nesmí být reprodukována, uložena ve vyhledávacím systému ani přenášena v jakékoliv formě nebo jakýmkoli jinými prostředky, elektronicky, mechanicky, kopírováním ani jiným způsobem bez předchozího souhlasu společnosti JCB Sales. Všechny odkazy na provozní hmotnosti, rozměry, objemy a dalších měření výkonnosti jsou uvedeny pouze pro orientaci a mohou se lišit v závislosti na přesné specifikaci stroje. Nelze se proto jimi řídit ve vztahu k vhodnosti pro konkrétní použití. Podporu a informace vždy požadujte od svého prodejce techniky JCB. Společnost JCB si vyhrazuje právo specifikace bez oznámení změnit. Uvedené ilustrace a specifikace mohou zahrnovat volitelné vybavení a příslušenství. Všechny obrázky byly správně v době tisku. Logo společnosti JCB je registrovanou obchodní známkou společnosti J.C. Bamford Excavators Ltd.

29252 cs-CZ 04/21 Vydání 1

