



## KOLOVÝ NAKLADAČ | 457

Maximální výkon motoru: 210 kW (282 koní) Provozní hmotnost: 19 999 kg  
Překlopné zatížení při plném zatočení: 13 470 kg Standardní kapacita lžice: 3,5 m<sup>3</sup>



# KOMPLETNÍ VÝBAVA

Nové kolové nakladače JCB 457 Stage V disponují spoustou nových, inovativních funkcí a prvků. Jedná se například o účinnější a o 9 % výkonnější motor Cummins Stage V s nízkými emisemi. Nebo o novou funkci automatického zastavování motoru, která přispívá ke snížení spotřeby paliva.

Součástí standardní výbavy je jedinečná pětirychlostní převodovka s volitelným zámekem konvertoru točivého momentu a jedna z nejpohodlnějších a z hlediska obsluhy nejpříjemnějších kabin na trhu se 2 novými výkonnostními režimy pro vyšší všestrannost.

Na základě 50 letých zkušeností, které máme s výrobou kolových nakladačů, jsme si jistí, že budete naším nejnovějším modelem ohromeni.

**STAGE V**





# DOKONALE TESTOVÁNO.

NOVÝ MODEL JCB 457 BYL VYROBEN NA ZÁKLADĚ NEJPOKROČILEJŠÍCH VÝROBNÍCH POSTUPŮ A Z NEJKVALITNĚJŠÍCH DÍLŮ, KTERÉ ZARUČUJÍ ŠPIČKOVOU PEVNOST JEHO KONSTRUKCE. NA PRACOVISTIČH PO CELÉM SVĚTĚ BYL TESTOVÁN AŽ DO EXTRÉMŮ, ABYCHOM MĚLI JISTOTU, ŽE VŽDY A V JAKÉMKOLIV PROSTŘEDÍ DOSÁHNETE MAXIMÁLNÍ PRODUKTIVITY.

## Navrženo pro tvrdou práci.

**1** Nový model JCB 457 využívá výhod analýzy metodou konečných prvků a testování výbavy až do 1 milionu cyklů, díky kterým dosahuje výborné strukturální pevnosti a odolnosti. Testování v chladicí komoře zaručuje spolehlivé startování i při teplotě -20 °C.

**2** Díky technologiím přesného obrábění JCB jsou zajištěny přesné tolerance i umístění čepů a pouzder.

**3** Model 457 lze použít v náročných podmínkách, například k manipulaci s odpadem nebo korozivními látkami.

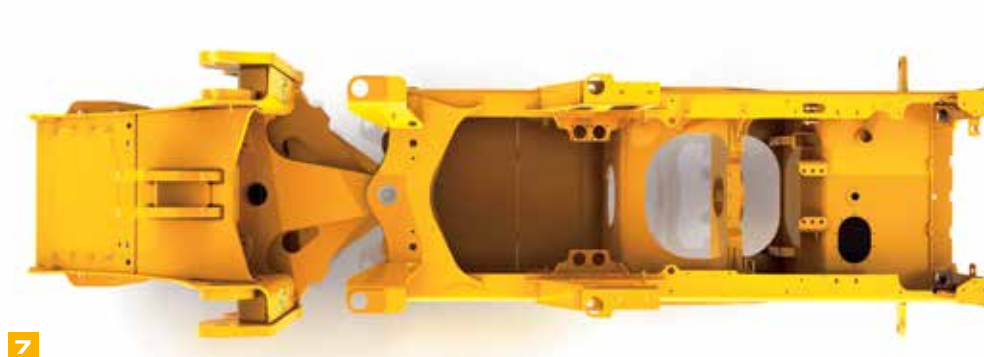
**4** Abychom dosáhli nejvyšší úrovně kvality, používáme nejmodernější výrobní procesy jako robotické obrábění nebo technologii přesného lakování a inovativní montážní techniky.



## Navrženo pro vysokou spolehlivost.

- 5** Pevné lité zadní protizávaží chrání před poškozením zadní část stroje – včetně zadních světel a chladicí jednotky.
- 6** Hadice jsou centrálním kloubem pečlivě vedeny a zajištěny, v dostatečné vzdálenosti od míst, kde jim hrozí přiskřípnutí.
- 7** Centrální kloub je vybaven robustním středovým čepem a velkým pouzdem a také dvojicí kuželíkových ložisek na spodních čepích kloubu. Tím je zajištěna větší odolnost a tuhost při vislém i vodorovném zatížení.
- 8** K celkovému navýšení kvality přispívá také nová zadní mřížka, těsnění chladicí jednotky a montáž blatníků.

Centrální kloub modelu 457 obsahuje robustní komorovou část, což je mnohem pevnější než samostatná deska s čepem. Jeho hydraulické válce řízení jsou umístěny vysoko a jsou dobře chráněny před možným nárazem a poškozením při práci.



# MAXIMÁLNÍ PRODUKTIVITA.

ČAS HRAJE NA KAŽDÉM PRACOVÍŠTI ZÁSADNÍ ROLI, PROTO JE NOVÝ MODEL JCB 457 NAVRŽEN TAK, ABY POSKYTL NEJRYCHLEJŠÍ PRACOVNÍ CYKLY VE SVÉM ODVĚTVÍ. DVOJICE VÝKONNÝCH HYDRAULICKÝCH ČERPADEL, VENTILOVÝ BLOK SLEDUJÍCÍ ZÁTĚŽ A STANDARDNĚ DODÁVANÁ PĚTIRYCHLOSTNÍ PŘEVODOVKA S VOLITELNÝM ZÁMKEM KONVERTORU TOČIVÉHO MOMENTU JSOU ZÁRUKOU OHROMUJÍCÍ RYCHLOSTI, PŘESNOSTI A PRODUKTIVITY.

## Všestranný pohon.

**1** Motor Cummins B6.7 l montovaný do nového nakladače JCB 457 disponuje působivým výkonem 210 kW (282 k), což je o 9 % více oproti předchozímu modelu, a točivým momentem 1 350 Nm, který je o 17,4 % vyšší než u předchozího modelu. Toho všeho navíc dosahuje při nízkých otáčkách a umožňuje tak neuvěřitelně pružný provoz při práci.



1

Variabilní geometrie turbodmychadla přináší vyšší výkon při nižších otáčkách motoru a lepší pracovní cykly a tažný účinek.

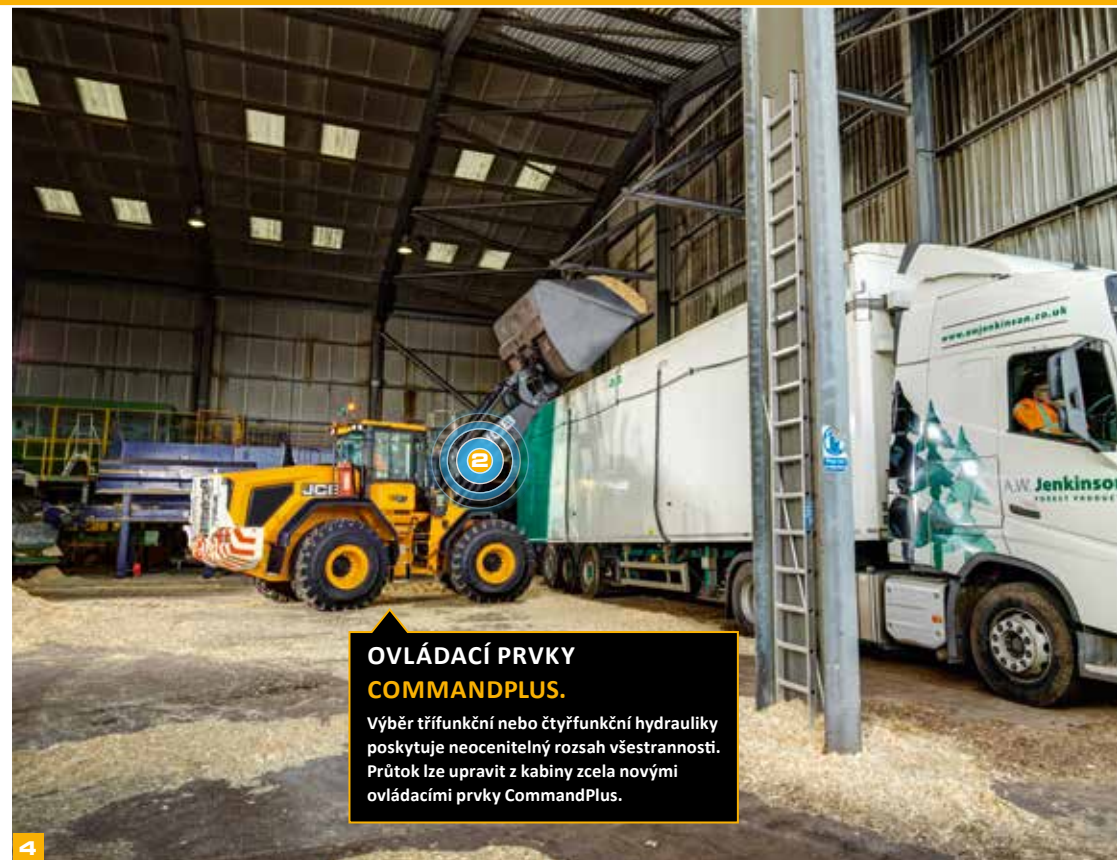
## Produktivita nakládání.

**2** Hydraulika s dvojicí výkonných čerpadel s proměnným průtokem umožňuje účtyhodný oběh 306 l/min., který zajistí rychlé pracovní cykly a vynikající multifunkční vlastnosti.



3

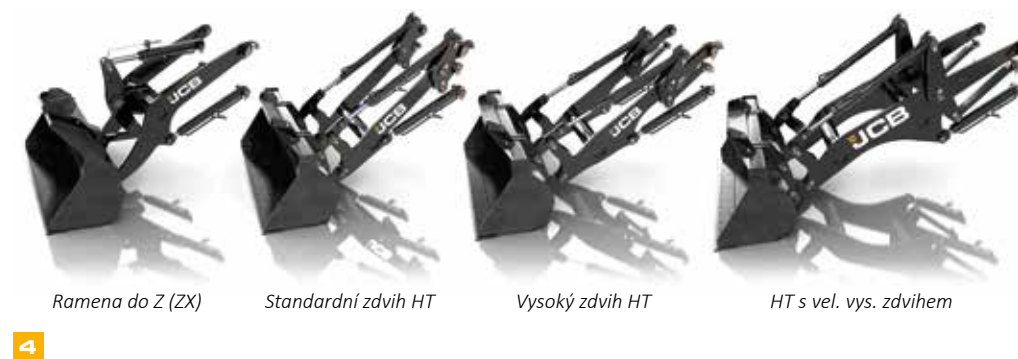
**3** Pokud si vyberete volitelný rychloupínač JCB, výměna nářadí bude rychlá a efektivní.



4

## OVLÁDACÍ PRVKY COMMANDPLUS.

Výběr třífunkční nebo čtyřfunkční hydrauliky poskytuje neocenitelný rozsah všestrannosti. Průtok lze upravit z kabiny zcela novými ovládacími prvky CommandPlus.



4

Ramena do Z (ZX)

Standardní zdvih HT

Vysoký zdvih HT

HT s vel. vys. zdvihem

4 s ZET kinematikou pro velkou vylamovací sílu nebo s vysokým kroutícím momentem (HT) pro souběžné zvedání a použití více příslušenství. Ve variantách s dlouhým dosahem nebo super dlouhým dosahem lze model 457 použít k nakládání do větší výšky, například při nakládání násypky nebo nákladního auta.

5 S maximální vylamovací (rypnou) silou 172 kN disponuje tento kolový nakladač výkonem k provádění extrémně náročných úkolů nakládání.

### Produktivita hnacího ústrojí

6 Součástí standardní výbavy je jedinečná pětirychlostní převodovka zajišťující plynulý chod, která díky jemnějšímu odstupňování umožňuje lepší akceleraci, vyšší stoupavost a rychlejší přejezdy. Volitelná pětirychlostní převodovka se zámek konvertoru točivého momentu eliminuje ztráty, zrychluje pracovní cykly a zvyšuje účinnost.

7 Model 457 můžete přizpůsobit jakékoli práci díky široké nabídce variant náprav:

- › Diferenciál s omezeným prokluzem se skvěle hodí do měkkého, blátivého terénu s omezenou trakcí.
- › Otevřené diferenciály jsou ideální pro terénní podmínky s tvrdou podložkou.
- › Otevřené diferenciály s předním diferenciálem s automatickou uzávěrkou poskytují vynikající trakci v podmínkách s proměnlivou podložkou.

Inovativní systém elektronického řízení může díky progresivnímu vypínání spojky zajistit účinné, produktivní ovládání nakladače. Tato funkce ovládá tažný účinek pomocí převodovky a směřuje maximální výkon na hydrauliku nakladače, čímž snižuje opotřebení provozní brzdy a spotřebu paliva.



# ŠPIČKOVÝ VÝKON.

JIŽ DLOUHOU DOBU JE HLAVNÍ CHARAKTERISTIKOU VŠECH VELKÝCH KOLOVÝCH NAKLADAČŮ VÝKON BEZ KOMPROMISŮ A NOVÝ MODEL JCB 457 POZVEDÁ TUTO ZÁSADU NA NOVOU ÚROVEŇ. JEHO ŠPIČKOVÝ MOTOR CUMMINS STAGE V DISPONUJE OBROVSKÝM VÝKONEM, K ČEMUŽ SE PŘIDÁVÁ ÚČINNÉ HNACÍ ÚSTROJÍ ZF S PLYNULÝM CHODEM A NÍZKÁ SPOTŘEBA PALIVA, KTERÉ VÁM JEŠTĚ VÍCE USNADNÍ ROZHODNUTÍ ZAKOUPIT PŘÁVĚ NAKLADAČ JCB.

## Efektivní jízda.

- 1** Nový motor Cummins Stage V. modelu JCB 457 disponuje vysokým točivým momentem v celém rozsahu otáček.
- 2** Chladicí ventilátor hydraulického systému modelu 457 reaguje na okolní teplotu; automaticky upravuje svou rychlost a optimalizuje tak chlazení a snižuje spotřebu paliva. Současně se tím snižuje hluk na pracovišti.
- 3** Pokud si vyberete pětirychlostní převodovku se zámek konvertoru kroutícího momentu, budete se moci spolehnout na 100% účinnost od druhého do pátého převodového stupně, a tím pádem i na větší hospodárnost.
- 4** Jednoduchým stisknutím spínače lze přepínat mezi dvěma novými výkonnostními režimy. Režim Comfort snižuje výkon motoru o 20 %, takže u lehkých prací do 224 koní ušetříte palivo. V režimu Dynamic se výkon zvýší na maximální hodnotu 282 koní, abyste měli k dispozici nejvyšší výstupní sílu.





Nová funkce automatického zastavování motoru šetří palivo tím, že vypne motor nečinně spuštěný na volnoběh. Délku volnoběhu může obsluha nastavit přímo ze svého sedadla v kabině.

5 Omezovače rychlosti kol nového modelu 457 způsobují, že se brzdy otáčejí stejnou rychlostí jako kola, což snižuje teplo a tah a zlepšuje spotřebu paliva.

6 Volné hydraulické ventily ve ventilovém bloku umožňují klesání ramene vlivem gravitační síly a nikoli pomocí hydrauliky, což dále snižuje spotřebu paliva.

7 Výběr třífunkční nebo čtyřfunkční hydrauliky poskytuje neocenitelný rozsah všestrannosti.

8 Volba aretace nakládacího ramena umožňuje obsluhu ovládat omezení výšky nakládacího ramena, nastavení funkce návratu k hloubení a plovoucí polohy a zvýšit tak bezpečnost a produktivitu.



#### OVLÁDACÍ PRVKY COMMANDPLUS.

Odpružení ramen JCB Smoothride omezuje otřesy konstrukce stroje při nakládání a vykládání, a tím snižuje riziko odpadávání materiálu a zvyšuje pohodlí obsluhy. Rychlost zapojení je možné upravit z kabiny prostřednictvím nejmodernějších ovládacích prvků CommandPlus.

Inovativní čerpadla JCB s proměnlivým průtokem zásobují ventilový blok sledující zátěž, který spotřebovává energii pouze v případě potřeby a zajišťuje přesné, účinné ovládání nakladače.



## ZCELA POD KONTROLOU.

JCB COMMANDPLUS JE JEDNA Z NEJLEPŠÍCH KABIN NA TRHU. VYZNAČUJE SE MODERNÍM, ERGONOMICKÝM PROVEDENÍM S OPTIMÁLNÍM ROZLOŽENÍM OVLADAČŮ A IDEÁLNÍ POZICÍ PRO ŘIDIČE, KTERÁ ZARUČUJE MIMOŘÁDNÉ POHODLÍ, SKVĚLÝ VÝHLED A VYŠŠÍ PRODUKTIVITU PRÁCE.

### Uvidíte ten rozdíl.

**1** Sloupky A jsou umístěny do stejné šířky jako zad kabiny, takže interiér je prostorný a kabina má úžasné panoramatické čelní sklo. Všechny spínače a pomocné ovládací prvky se kvůli snadnějšímu přístupu nacházejí na pravém sloupku A.

**2** Používání modelu JCB 457 je snadné, vyhrazené rozhraní nabídky má jednoduché provedení a je vybaveno volitelným intuitivním ovladačem rotace.

**3** Nakladač se snadno ovládá, protože všechny ovládací prvky jsou namontovány na sedadle a pohybují se společně s odpružením sedadla. Vyberte obsluhu nejvhodnější systém ovládání, nabízíme varianty s jednopákovým joystickem nebo vícepákovou konfiguraci, obě jsou plně elektrohydraulické.

**4** Model 457 je vybaven dvěma barevnými LCD obrazovkami, které umožňují procházení nabídek obsluhy. Jedna z nich může sloužit také jako monitor pro volitelnou zpětnou kameru.

K zajištění ještě většího pohodlí pro obsluhu je stroj vybaven tlumením řízení, které zajišťuje hladký chod mezi oběma krajními polohami.



Hladina hluku v kabině je na neuvěřitelně nízké úrovni 68 dB(a), takže obsluha téměř ani neuslyší motor.

**5** Abychom pracovníkům zajistili trvale pohodlné pracovní prostředí, je v kabině udržován mírný přetlak, který brání pronikání prachu a výparů.

**6** Po rozsáhlém výzkumu ergonomie obsluhy jsme vyvinuli pozici pro ovládání a řízení, která se pyšní optimálním rozložením ovládacích prvků pro různé typy postavy řidiče. V nabídce je několik variant od standardního sedadla se vzduchovým odpružením až po polokožené sedadlo super deluxe s plně ovladatelným vyhříváním a chlazením, elektricky nastavitelnou bederní opěrkou a nastavitelnými tlumiči.

**7** Funkce „nastav a zapomeň“ usnadňuje obsluze přístup a umožňuje uložení upřednostňované polohy volantu. Po sklopení lze volant okamžitě navrátit do dané polohy.

Modely i 457 můžete vybavit mechanickou, případně automatickou klimatizací, které vytváří nejvhodnější pracovní teploty.

Vyhrazený mediální port na ovládacím panelu zajišťuje špičkové možnosti připojení veškerých vašich elektronických zařízení.

Posuvná okna na obou stranách kabiny umožňují snadnou komunikaci s lidmi mimo stroj.

Elektronická ruční brzda nabízí celou řadu výhod: Snadno a rychle se ovládá, a protože není připojena lankem, je v kabině méně otvorů. To pomáhá lépe izolovat prostředí obsluhy.



7



6



5



6



# KOMPLETNÍ SERVIS.

MAXIMÁLNÍ PROVOZUSCHOPNOST VAŠEHO VOZOVÉHO PARKU JE PRO NÁS PRIORITY ČÍSLO JEDNA, A PROTO JSME SI U NOVÉHO MODELU JCB 457 DALI NA TÉTO OBLASTI OPRAVDU ZÁLEŽET. JEDNODÍLNÁ KAPOTA, SNADNÝ PŘÍSTUP ZE ZEMĚ KE VŠEM ZÁKLADNÍM SOUČÁSTEM, TELEMATIKA LIVELINK A ŠPIČKOVÉ POPRODEJNÍ SLUŽBY JSOU STANDARDEM U VŠECH STROJŮ, STEJNĚ JAKO SERVISNÍ BALÍČKY VYTVOŘENÉ NA MÍRU VAŠIM POTŘEBAM.

## Pravidelná údržba.

- 1 Nový model JCB 457 umožňuje díky velké jednodílné kapotě snadný přístup k motoru.
- 2 Přístup k nádržím na naftu a na aditivum DEF (Diesel Exhaust Fluid) je podobně snadný prostřednictvím uzamykatelné mřížky na zadní straně stroje.

Přímo z kabiny můžete zkontrolovat hladinu kapaliny do ostřikovačů, motorového oleje a chladicí kapaliny. Všechny ostatní pravidelné prohlídky a mazací body jsou dostupné z úrovně terénu. Život je díky tomu snadnější a bezpečnější.

- 3 Standardní chladič má široké mezery, které umožňují bezkonkurenčně rychlé, jednoduché a bezpečné čištění.
- 4 Sklopné zadní schůdky zajišťují lepší přístup k servisním filtrům a místům k vypouštění kapalin.



## MÉNĚ ÚDRŽBY, VÍCE PRÁCE.

6 Kabina CommandPlus přenáší stav stroje a upozorňuje v reálném čase. To zajišťuje bezpečnost stroje i obsluhy.

Intuitivní funkce nápovědy CommandPlus poskytují obsluze smysluplné popisy funkcí spínačů v kabině. Po stisknutí tlačítka „?“ se noví nebo začínající pracovníci obsluhy mohou rychle a snadno seznámit s funkcemi stroje, aniž by museli listovat příručkou pro uživatele.

7 Díky použití výlučně kvalitních komponent (motor Cummins, převodovka a nápravy ZF, čerpadla Rexroth a ventilový blok Parker) zajišťuje konstrukce stroje standardně dlouhou životnost.

Plně hydraulické dvouokruhové brzdy s několika disky ponořenými v oleji zaručují brzdovému systému v podstatě bezúdržbovou činnost po celou dobu životnosti.

8 Cyklonový čistící filtr vzduchu motoru poskytuje čtyřnásobnou kapacitu filtrace ve srovnání se standardním vzduchovým filtrem. Jde o systém s prodlouženou životností, menším počtem komponent a vysokou úrovní efektivity, který zajišťuje lepší ochranu motoru.

9 Filtry topení a ventilace jsou pohodlně dostupné za panelem pro externí přístup. Hlavní pojistkový panel a relé byly za účelem usnadnění přístupu přesunuty vedle dveří.



6



6



6



Velká 300 litrová palivová nádrž zajišťuje maximální pracovní dobu mezi chvílemi, kdy je nutné doplnit palivo.



6



6

# VYŠŠÍ BEZPEČNOST.

PRACOVNÍCI OBSLUHY, PŘIHLÍŽEJÍCÍ I VÁŠ VOZOVÝ PARK JSOU S NOVÝM MODELEM JCB 457 VŽDY CHRÁNĚNI. SKVĚLÁ VIDITELNOST SMĚREM VEN I DOVNITŘ, PROTISKLUZOVÉ POVRCHY A EXCELENTNÍ FILTRACE VZDUCHU JSOU POUHÝM ZAČÁTKEM VŠECH VÝHOD.

## Bezpečnost nade vše

**1** Pokud plánujete používat kolový nakladač v lomu, vyplatí se zahrnout do specifikace také samostatný balíček pro práci v lomu. Jeho součástí jsou modrá blikající světla zpátečky, zelený maják přítomnosti obsluhy, systém rozpoznávání překážek za vozidlem a vnější signální pruhy hi-viz.

**2** Přístupové schůdky jsou nakloněné, s pravidelnými rozestupy, a doplňují je dobře umístěná madla, aby byl vždy zajištěn kontakt prostřednictvím tří bodů.

**3** Zpětná zrcátka najdete na novém modelu JCB 457 namontovaná před sloupky A pro lepší výhled do všech směrů. Kombinace vnitřních zrcátek, vyhřívaných vnějších zrcátek a zrcátek na kapotě nabídne vynikající výhled na každý roh stroje.

**4** Naše volitelná zpětná kamera zajistí nerušený výhled na prostor za strojem.

**5** Volitelné osvětlení LED společnosti JCB garantuje nejlepší možný výhled při snížené viditelnosti.



2



## OVLÁDACÍ PRVKY COMMANDPLUS.

Pokud plánujete používat kolový nakladač v prostředích s velkým množstvím vzdušných nečistot, zvolte ventilátor s nastavitelným zpětným chodem. Ventilátor lze obsluhovat ovládacími prvky CommandPlus a dokonce ho lze za účelem čištění vykopit.

Viditelnost přes zadní kapotu je vynikající, protože čistič vzduchu je umístěn pod kapotou a výfuk je umístěn ve středu.

1



3



4



5

6 Nové zakrytí předních kol zástěrkami bylo pečlivě navrženo a vytvarováno s důrazem na minimalizaci odšťikování dopředu. Zvyšuje to bezpečnost a snižuje hromadění nečistot.

7 Kabina nového modelu 457 je izolovaná, v souladu s normami ROPS/FOPS a mírně přetlaková, aby odpuzovala prach. Můžete si vybrat mezi čerstvým vzduchem a karbonovými recirkulačními filtry.

8 Závěsy dveří jsou namontovány na sloupky A, takže obsluha má díky většímu a širšímu dveřnímu otvoru zajištěn snadnější přístup do kabiny. Znamená to také, že se bezpečněji dostanete k zadní části nakladače.

Bezpečný pohyb po celém stroji umožňují protiskluzové lávky a další volitelná madla.

Volitelná kamera na střeše zajišťuje dodatečný výhled v situacích, kdy je namontováno rozměrné příslušenství.





## TELEMATIKA LIVELINK.

Telematické spojení LiveLink pomáhá monitorovat a řídit vozový park kdekoli na světě a radikálně zvyšuje efektivitu, produktivitu, bezpečnost a zabezpečení všech součástí vašeho vozového parku JCB i vozidel jiných značek.

**EFEKTIVITA STROJE:** Díky pravidelným zprávám o výkonu, které poskytují informace o době nečinnosti, umístění, technickém stavu stroje, kódech chyb pro diagnostiku, využití motoru výkonovým pásem, bezpečnostních upozorněních a spotřebě paliva sledujte denní činnosti svého stroje. Spojení JCB LiveLink zaručuje, že stroje budou v chodu s maximální dobou provozní pohotovosti a přinesou nejrychlejší návratnost investic.

**SPOLEHLIVOST STROJE:** Přesná upozornění na hodiny a servis přinášejí lepší plánování údržby s cílem optimalizovat produktivitu stroje.

**ZABEZPEČENÍ STROJE:** Výstrahy zón pohybu systému LiveLink v reálném čase oznámí, když stroj opustí předem určené oblasti. Upozornění na časové blokování použití informují o neoprávněném použití.



Sledujte místo kteréhokoli vozidla prostřednictvím připojení Bluetooth.



Telematické řešení lze jako dodatečný doplněk instalovat do kteréhokoli stroje.



## KOMPLETNÍ KONTROLA NAD VOZOVÝM PARKEM.

Portál LiveLink Fleet umožňuje sledovat všechny aspekty vašeho vybavení s cílem maximalizovat efektivitu a dobu provozuschopnosti stroje.

**MÉNĚ ODHADUJTE, VÍCE VĚZTE:** Problémy s vybavením a připomínání servisu se protokolují, jakmile se objeví, a to pomáhá rychle reagovat.

**VAŠE OČI NA ZEMI:** Integrujte portál LiveLink Fleet s mobilní aplikací JCB Operator a daty z každodenních kontrol vybavení řidičem a ihned je odesílejte na svůj ovládací panel.

**NAPROSTÝ KLID V DUŠI:** Upozornění vztahující se k bezpečnosti řidiče pomáhají zajišťovat efektivní a bezpečné používání strojů.

**INTELEKTNĚJŠÍ NÁSTROJE. INTELEKTNĚJŠÍ ROZHODNUTÍ:** Počínaje odpracovanými hodinami až po plýtvání palivem – přistupujte k vlastní analýze svého vozového parku, abyste mohli rychleji přijímat inteligentnější rozhodnutí.

**BEZ NÁMAHY ZNAMENÁ BEZ PAPÍRŮ:** Přistupujte k certifikátům, záručním informacím, stručným návodům a příručkám.

## Aplikace JCB pro řidiče

### BUDETE VĚDĚT VŠE, CO VÍ OBSLUHA.

Aplikace řidiče JCB Operator poskytuje rychlejší, jasnější a přesnější informace o vozovém parku přímo od lidí, kteří denně používají vaše vybavení.

**ZŮSTAŇTE V KONTAKTU:** Získejte možnost pravidelných kontrol svého stroje se zobrazením na portálu vozového parku LiveLink Fleet.

**PŘÍZPŮSOBTE SI KONTROLY NA MÍRU:** Přizpůsobte si své kontrolní seznamy tak, aby vyhověly všem aplikacím, zákazníkům nebo pracovištím.

**ODESÍLEJTE DATA K ZAJIŠTĚNÍ AKTUÁLNÍHO STAVU UPDATED:** Odesílejte užitečné informace s fotografiemi a komentáři.

**PLNĚ KOMPATIBILNÍ:** Aplikace JCB Operator pracuje se stroji a aktivy bez telemetrie.

**PŘÍSTUP KE VŠEM INFORMACÍM:** Získejte přístup k dokumentaci, jako jsou stručné příručky a návody.

\*Individuální funkce nástrojů LiveLink Telematics, LiveLink Fleet a Operator App se liší podle regionů, typu motoru a typu stroje.



# KOMPLETNÍ PODPORA.

CELOSVĚTOVÁ PODPORA ZÁKAZNÍKŮ SPOLEČNOSTI JCB JE PRVOTŘÍDNÍ. COKOLI BUDETE POTŘEBOVAT, AŽ JSTE KDEKOLI, BUDEME K DISPOZICI A RYCHLE A EFEKTIVNĚ VÁM POMŮŽEME, ABYSTE MĚLI JISTOTU, ŽE VAŠE STROJE PRACUJÍ NA PLNÝ VÝKON.



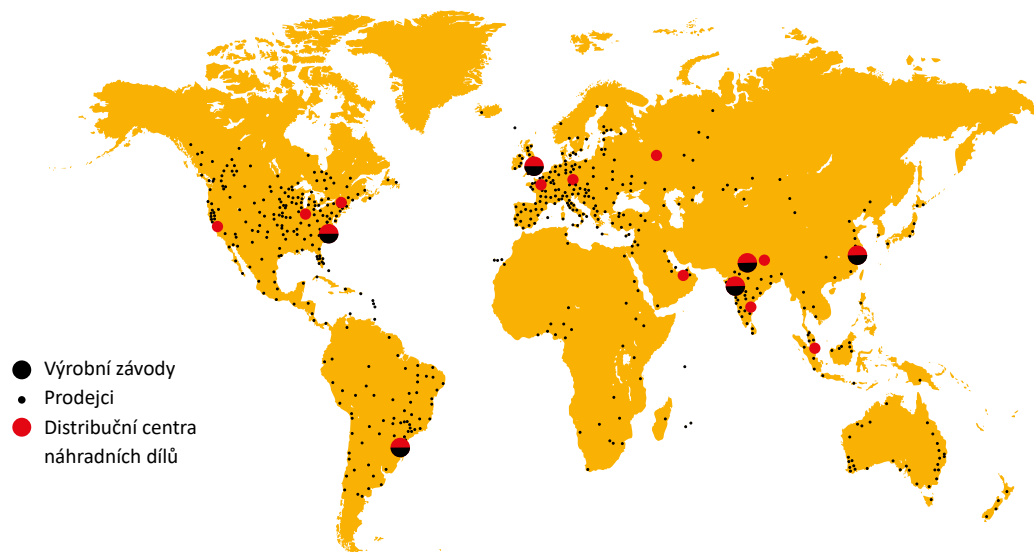
**1** Naše služby technické podpory poskytují ve dne i v noci okamžitý přístup k odborným znalostem výrobního závodu a naše finanční a pojišťovací týmy jsou vždy po ruce pro rychlé, flexibilní a konkurenceschopné cenové nabídky.

**2** Další ukázkou efektivity je celosvětová síť center náhradních dílů JCB, která s 18 regionálními základnami dokáže dodat kolem 95 % všech dílů kamkoli na světě do 24 hodin. Naše originální náhradní díly JCB jsou navrženy pro práci v dokonalé harmonii s vaším strojem tak, aby dosahoval optimálního výkonu a produktivity.

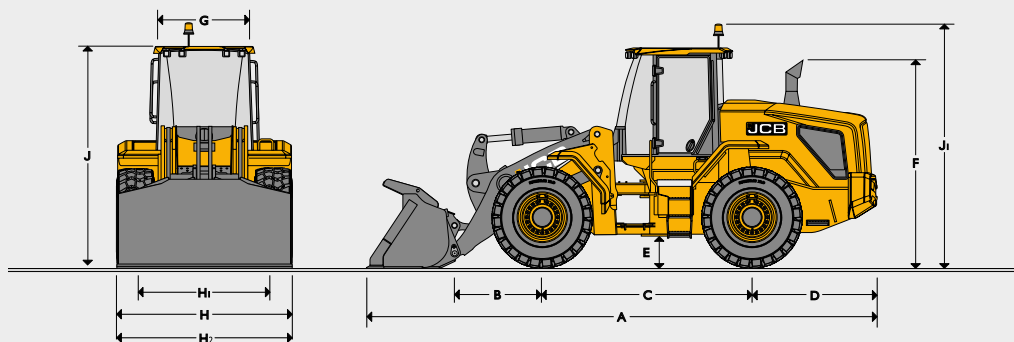
*Poznámka: JCB LIVELINK a rozšířená záruka JCB nemusí být ve vaší oblasti k dispozici. Poradte se proto se svým místním prodejcem.*



**3** JCB nabízí komplexní rozšířenou záruku a servisní smlouvy, ale také smlouvy pouze na servis nebo na opravy a údržbu. Bez ohledu na to, pro kterou variantu se rozhodnete, naše servisní týmy po celém světě účtují konkurenční sazby za úkony a nabízejí nezávazné kalkulace, stejně jako rychlé a efektivní práce hrazené z pojistek.

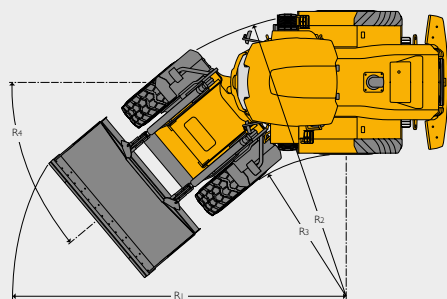


STATICKÉ ROZMĚRY



		457 HT	457 HT HL	457 HT SHL	457 ZX
A	Celková délka	mm 8 508	8 950	9 451	7 961
B	Od nápravy k otočnému čepu	mm 1 577	2 018	2 727	1 622
C	Rozvor náprav	mm 3 300	3 300	3 300	3 300
D	Od osy k čelu protizávaží	mm 1 971	1 971	1 971	1 971
E	Minimální světlá výška	mm 487	487	487	473
F	Výška přes výfuk	mm 3 197	3 197	3 197	3 224
G	Šířka přes kabinu	mm 1 600	1 600	1 600	1 446
H	Max. šířka přes pneumatiky	mm 2 698	2 698	2 698	2 699
H1	Rozchod kol	mm 2 100	2 100	2 100	2 100
J	Výška přes kabinu	mm 3 427	3 427	3 427	3 423
	Výška čepu (maximální)	mm 4 307	4 750	5 273	4 110
	Hmotnost na přední nápravu	kg 8 244	8 855	9 801	8 985
	Hmotnost na zadní nápravu	kg 11 997	11 697	11 140	11 014
	Celková hmotnost	kg 20 240	20 552	20 941	19 999

Údaje se vztahují ke stroji vybavenému přímo montovanou lopatou o objemu 3,5 m<sup>3</sup>, patní deskou a pneumatikami Michelin 23,5 R25 XHA2 (L3). Součástí strojí HT je protizávaží pro vysoké zatížení.



		457 HT	457 HT HL	457 HT SHL	457 ZX
R1	Maximální poloměr otáčení přes lopatu	mm 6 527	6 822	6 933	6 507
R2	Maximální poloměr otáčení přes pneumatiku	mm 5 883	5 883	5 883	5 883
R3	Vnitřní poloměr otáčení	mm 3 183	3 183	3 183	3 183
R4	Úhel zlomení	stupňů +/-40	+/-40	+/-40	+/-40

PŘEVODOVKA

Typ	Pětiryhlostní bez konvertoru LUC (ZF)				Pětiryhlostní s konvertorem LUC (ZF) *Za předpokladu, že je LUC aktivován			
	ZF 5WG210				ZF 5WG210 se zámekem			
Stupeň	Vpřed, režim Dynamic	Vzad, režim Dynamic	Vpřed, režim Comfort	Vzad, režim Comfort	Vpřed, režim Dynamic	Vzad, režim Dynamic	Vpřed, režim Comfort	Vzad, režim Comfort
1	km/h 6,37	6,74	5,44	5,75	6,02	6,37	5,40	5,70
2	km/h 11,67	12,30	10,02	10,56	11,29	11,90	10,20	10,75
3	km/h 17,77	28,17	15,21	23,36	17,30	28,16	15,62	25,40
4	km/h 26,90		22,37		26,75		24,13	
5	km/h 38,68		31,09		40,70		36,38	

MOTOR

Výrobce	Cummins
Model	Řada B
Objem	l 6,7
Sání	Přepřítovaný
Válce	6
Maximální celkový výkon dle SAE J1995/ISO 14396	kW (koní) při 1 900 ot./min. 210 (282)
Maximální jmenovitý výkon dle SAE J1995/ISO 14396	kW (koní) při 2 200 ot./min. 194 (260)
Čistý výkon podle normy ISO 9249	kW (koní) při 2 200 ot./min. 191 (257)
Max. točivý moment	Nm při 1 300 ot./min. 1 350
Počet ventilů na válec	4
Čistič vzduchu	Cyklonové předfiltrování prostřednictvím čistícího systému ventilátoru motoru
Typ pohonu ventilátoru	Hydraulicky poháněný chladič ventilátor
Emise	EU Stage V, US EPA Tier 4F

NÁPRAVY

Typ	Otevřený diferenciál	Samosvorný diferenciál	Otevřený diferenciál s automatickou uzávkou na přední nápravě
Výrobce a model	ZF MT-L 3095 MK 2 (přední a zadní)	ZF MT-L 3095 MK 2 (přední a zadní)	ZF MT-L 3095 MK 2 (přední a zadní)
Celkový poměr náprav	23,334:1	23,334:1	23,334:1
Výkyv zadní nápravy	+/-12,5°	+/-12,5°	+/-12,5°

Všechny varianty dostupné s otevřeným diferenciálem, diferenciálem s omezením prokluzu, otevřeným diferenciálem s automatickou uzávkou přední nápravy.

ELEKTRICKÁ SOUSTAVA

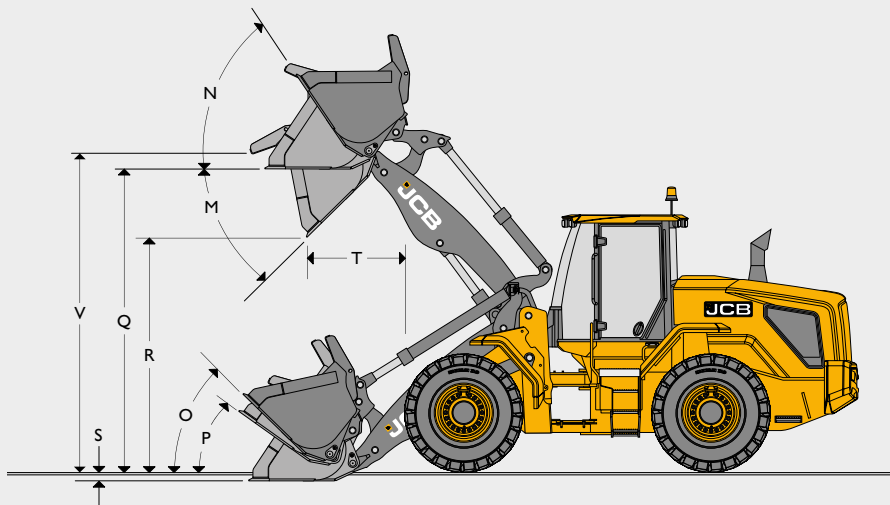
Systémové napětí	A	24
Výkon alternátoru	A	100
Kapacita akumulátorů	Ah	2 x 110

HYDRAULICKÝ SYSTÉM

Typ čerpadla	Proměnný objem
Maximální průtok čerpadla 1	l/min 153
Maximální tlak čerpadla 1	bar 220
Maximální průtok čerpadla 2	l/min 153
Maximální tlak čerpadla 2	bar 170

Časy cyklů při nejvyšších otáčkách motoru

Zvednutí ramen (plná lžice)	s 5,8
Vypřázdění lžice (plné)	s 1,2
Ramena klesají (prázdná lopata)	s 4,1
Celkový cyklus	s 11,1



## VELIKOST PNEUMATIK

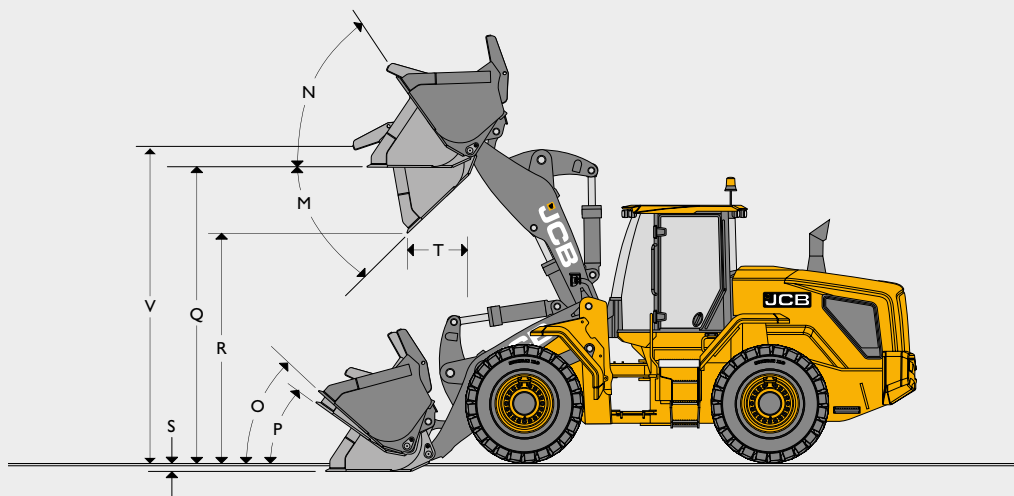
VELIKOST PNEUMATIK –	Výrobce	Typ	Hodnocení	Prov. hmot. kg	457 HT, standardní ramena			457 HT, ramena HL		457 HT, ramena SHL		Rozměry	
					STL kg	FRTL kg	FTL kg	STL kg	FRTL kg	STL kg	FRTL kg	Výška	Šířka
23,5R25 (radiální)	MICHELIN	XTLA	L2	-12	-8	-6	-7	-6	-6	-5	-2	-3	
650/65R25 (radiální)	MICHELIN	XLD	L3	-92	-58	-49	-51	-43	-44	-38	-56	35	
23,5R25 (radiální)	Goodyear	TL-3A+	L3	324	204	174	178	152	155	132	19	0	
23,5R25 (radiální)	Goodyear	RT-3B	L3	176	111	95	97	83	84	72	10	0	
23,5–25 (diagonální)	Goodyear	HRL-3A (20 VRSTEV)	L3	-100	-63	-54	-55	-47	-48	-41	15	0	
23,5–25 (diagonální)	JCB /	SITEMASTER (24 vrstev)	L3	-92	-58	-49	-51	-43	-44	-38	6	1	
23,5R25 (radiální)	JCB /	EARTHMOVER	L3	160	101	86	88	75	76	65	1	6	
23,5R25 (radiální)	MICHELIN	XLDD2A	L5	548	344	295	301	257	261	224	27	13	
23,5R25 (radiální)	MICHELIN	Xmine D2	L5	828	520	445	455	389	395	338	37	38	
23,5R25 (radiální)	Goodyear	RL-5K	L5	792	498	426	435	372	378	323	9	24	
23,5R25 (plná)	SG Revolution	S2 C2 DWL	-	3 124	1 964	1 680	1 715	1 467	1 490	1 275	51	-24	

\*Robustní protizávaží je při použití plných pneumatik nahrazeno standardním protizávažím

## ROZMĚRY NAKLADAČE

Model	457 HT												457 HT HL												457 HT SHL																
	Přímo						Rychloupínací zařízení						Přímo						Rychloupínací zařízení						Přímo						Rychloupínací zařízení										
Vybavení lopaty	Zuby		Oboustranný břit		Zuby a segmenty		Zuby		Oboustranný břit		Zuby a segmenty		Zuby		Oboustranný břit		Zuby a segmenty		Zuby		Oboustranný břit		Zuby a segmenty		Zuby		Oboustranný břit		Zuby a segmenty		Zuby		Oboustranný břit		Zuby a segmenty						
Kapacita lopaty (SAE, 100% vrchovatá)	m <sup>3</sup>	3,1	3,3	3,3	3,5	3,3	3,5	3,1	3,3	3,3	3,5	3,3	3,5	2,8	3,1	3,3	3,3	3,5	3,3	3,5	3,1	3,3	3,3	3,5	3,3	3,5	2,8	3,1	3,3	3,3	3,5	3,3	3,5	3,1	3,3	3,3	3,5	3,3	3,5		
Kapacita lžice (zarovnaná)	m <sup>3</sup>	2,497	2,687	2,648	2,844	2,648	2,844	2,497	2,687	2,648	2,844	2,648	2,844	2,210	2,497	2,687	2,648	2,844	2,648	2,844	2,497	2,687	2,648	2,844	2,648	2,844	2,210	2,497	2,687	2,648	2,844	2,648	2,844	2,497	2,687	2,648	2,844	2,648	2,844		
Šířka lopaty	mm	2 837	2 837	2 800	2 800	2 837	2 837	2 837	2 837	2 800	2 800	2 837	2 837	2 837	2 837	2 837	2 800	2 800	2 837	2 837	2 837	2 837	2 800	2 800	2 837	2 837	2 837	2 837	2 800	2 800	2 837	2 837	2 837	2 837	2 800	2 800	2 837	2 837			
Hmotnost lopaty	kg	1 519	1 565	1 629	1 675	1 667	1 713	1 426	1 417	1 536	1 581	1 574	1 619	1 447	1 519	1 565	1 629	1 675	1 667	1 713	1 426	1 417	1 536	1 581	1 574	1 619	1 447	1 519	1 565	1 629	1 675	1 667	1 713	1 426	1 417	1 536	1 581	1 574	1 619		
Maximální hustota materiálu *	kg/m <sup>3</sup>	2 118	1 975	1 972	1 846	1 963	1 837	1 996	1 863	1 858	1 740	1 853	1 732	1 978	1 791	1 670	1 666	1 559	1 657	1 551	1 690	1 577	1 571	1 471	1 566	1 463	1 655	1 468	1 369	1 363	1 275	1 355	1 267	1 384	1 290	1 284	1 201	1 279	1 193		
Statický klopný moment v příčném směru *	kg	15 609	15 506	15 480	15 387	15 432	15 327	14 760	14 670	14 643	14 552	14 609	14 492	13 183	13 254	13 165	13 139	13 050	13 081	12 991	12 552	12 474	12 439	12 360	12 405	12 302	11 110	10 951	10 874	10 840	10 762	10 783	10 705	10 370	10 302	10 259	10 191	10 227	10 134		
Statický klopný moment při plném zatočení *	kg	13 130	13 035	13 014	12 919	12 956	12 860	12 377	12 295	12 263	12 180	12 229	12 122	11 076	11 105	11 024	10 994	10 911	10 937	10 854	10 478	10 407	10 367	10 295	10 335	10 238	9 270	9 104	9 032	8 995	8 923	8 940	8 867	8 580	8 517	8 472	8 408	8 440	8 353		
Nosnost *	kg	6 565	6 518	6 507	6 460	6 478	6 430	6 189	6 148	6 131	6 090	6 115	6 061	5 538	5 553	5 512	5 497	5 456	5 468	5 427	5 239	5 203	5 184	5 148	5 167	5 119	4 635	4 552	4 516	4 498	4 461	4 470	4 434	4 290	4 258	4 236	4 204	4 220	4 177		
Maximální vytlumovací (rypná) síla	kN	161	153	150	143	150	143	144	138	135	130	135	130	176	163	155	151	154	151	154	146	140	135	129	135	129	175	163	155	152	145	152	145	146	140	137	132	137	132		
M Výšypný úhel, maximální	stupňů	45	45	45	45	45	45	45	45	45	45	45	45	45	45	45	45	45	45	45	45	45	45	45	45	45	45	45	45	45	45	45	45	45	45	45	45	45			
N Úhel zaklopení, plná výška	stupňů	57	57	57	57	57	57	57	57	57	57	57	57	56	56	56	56	56	56	56	56	56	56	56	56	58	58	58	58	58	58	58	58	58	58	58	58	58	58		
O Úhel zaklopení při nesení	stupňů	52	52	52	52	52	52	52	52	52	52	52	52	48	48	48	48	48	48	48	48	48	48	48	48	54	54	54	54	54	54	54	54	54	54	54	54	54			
P Odhrnování na úrovni země	stupňů	46	46	46	46	46	46	46	46	46	46	46	46	43	43	43	43	43	43	43	43	43	43	43	43	46	46	46	46	46	46	46	46	46	46	46	46	46			
Q Nakládací výška	mm	3 999	3 999	4 031	4 031	3 999	3 999	3 999	3 999	4 031	4 031	3 999	3 999	4 446	4 443	4 443	4 447	4 447	4 383	4 443	4 443	4 443	4 447	4 447	4 443	4 443	4 962	4 965	4 965	4 997	4 997	4 965	4 965	4 965	4 965	4 997	4 997	4 965	4 965		
R Výška vykládky (při vykládce 45°)	mm	2 923	2 881	3 072	3 030	2 923	2 881	2 817	2 775	2 966	2 924	2 817	2 772	3 264	3 328	3 370	3 476	3 435	3 328	3 370	3 222	3 180	3 371	3 329	3 222	3 180	3 953	3 889	3 847	4 037	3 996	3 889	3 847	3 783	3 741	3 932	3 890	3 783	3 741		
S Hloubka výkopu	mm	120	120	88	88	120	120	120	120	88	88	120	120	120	120	120	120	152	152	120	120	120	120	152	152	120	120	120	120	88	88	120	120	120	120	120	120	88	88	120	120
T Dosah při výšce vykládky	mm	1 326	1 368	1 216	1 258	1 326	1 368	1 432	1 474	1 322	1 364	1 432	1 474	1 350	1 286	1 350	1 286	1 244	1 396	1 354	1 286	1 244	1 180	1 138	1 290	1 248	1 319	1 383	1 425	1 273	1 315	1 383	1 425	1 489	1 531	1 379	1 421	1 489	1 531		
V Výška čepu	mm	4 307	4 307	4 307	4 307	4 307	4 307	4 307	4 307	4 307	4 307	4 307	4 307	4 750	4 750	4 750	4 750	4 750	4 750	4 750	4 750	4 750	4 750	4 750	4 750	5 273	5 273	5 273	5 273	5 273	5 273	5 273	5 273	5 273	5 273	5 273	5 273	5 273	5 273		
Maximální dosah (vykládka při 45°) – vodorovné rameno	mm	2 303	2 345	2 193	2 232	2 303	2 345	2 409	2 451	2 299	2 438	2 409	2 451	2 603	2 667	2 709	2 557	2 599	2 667	2 709	2 773	2 814	2 663	2 705	2 773	2 814	3 038	3 102	3 144	2 992	3 034	3 102	3 144	3 208	3 249	3 098	3 140	3 208	3 249		
Provozní hmotnost	kg	20 050	20 096	20 146	20 192	20 194	20 240	20 337	20 382	20 433	20 478	20 461	20 526	20 110	20 362	20 408	20 458	20 504	20 506	20 552	20 649	20 694	20 745	20 790	20 773	20 838	20 499	20 751	20 797	20 847	20 893	20 895	20 941	21 038	21 083	21 134	21 179	21 162	21 227		

\*Za předpokladu, že je stroj vybaven pneumatikami Michelin 23,5R25 XHA2 (L3).



## VELIKOST PNEUMATIK

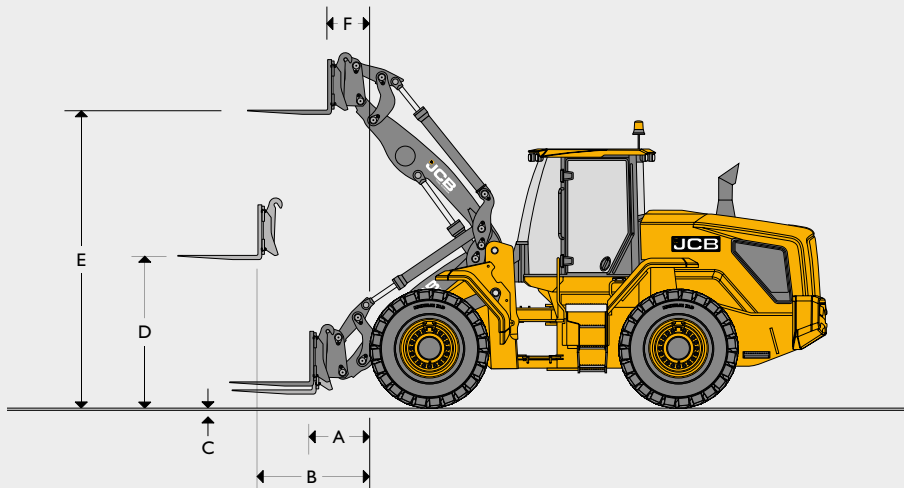
VELIKOST PNEUMATIK –	Výrobce	Typ	Hodnocení	Prov. Hmot. (kg)	457 ZX, standardní ramena			Rozměry	
					STL kg	FTTL kg	Výška (mm)	Šířka (mm)	
23,5R25 (radiální)	MICHELIN	XTLA	L2	-12	-9	-8	-2	-3	
650/65R25 (radiální)	MICHELIN	XLD	L3	-92	-69	-59	-56	35	
23,5R25 (radiální)	Goodyear	TL-3A+	L3	324	243	208	19	0	
23,5R25 (radiální)	Goodyear	RT-3B	L3	176	132	113	10	0	
23,5–25 (diagonální)	Goodyear	HRL-3A (20 VRSTEV)	L3	-100	-75	-64	15	0	
23,5–25 (diagonální)	JCB /	SITEMASTER (24 vrstev)	L3	-92	-69	-59	6	1	
23,5R25 (radiální)	JCB /	EARTHMOVER	L3	160	120	103	1	6	
23,5R25 (radiální)	MICHELIN	XLDD2A	L5	548	412	352	27	13	
23,5R25 (radiální)	MICHELIN	Xmine D2	L5	828	622	532	37	38	
23,5R25 (radiální)	Goodyear	RL-5K	L5	792	595	509	9	24	
23,5R25 (plná)	SG Revolution	S2 C2 DWL	-	3 124	2 347	2 008	51	-24	
Robustní protizávaží			-	774	1 752	1 566	51	-24	

\*Protizávaží pro vysoké zatížení není k dispozici s pneumatikami L5 a plnými pneumatikami.

## ROZMĚRY NAKLADAČE

Model	457 ZX												
	Přímo						Rychloupínací zařízení						
Upevnění lopaty	Univerzální						Univerzální						
Typ lžice	Univerzální						Univerzální						
Vybavení lžice	Zuby		Oboustranný břit		Zuby a segmenty		Zuby		Oboustranné břity		Zuby a segmenty		
Kapacita lopaty (SAE, vrchovatá)	m <sup>3</sup>	3,1	3,3	3,3	3,5	3,3	3,5	3,1	3,3	3,3	3,5	3,3	3,5
Kapacita lžice (zarovnaná)	m <sup>3</sup>	3	3	3	3	3	3	2	3	3	3	3	3
Šířka lopaty	mm	2 837	2 837	2 800	2 800	2 837	2 837	2 837	2 837	2 800	2 800	2 837	2 837
Hmotnost lžice	kg	1 613	1 656	1 723	1 766	1 761	1 804	1 426	1 471	1 536	1 581	1 574	1 619
Maximální hustota materiálu	kg/m <sup>3</sup>	2 217	2 068	2 064	1 933	2 055	1 924	2 122	1 984	1 975	1 854	1 970	1 845
Statický klopň moment v přímém směru *	kg	16 494	16 390	16 364	16 269	16 313	16 208	15 846	15 780	15 725	15 658	15 690	15 596
Statický klopň moment při plném zatočení *	kg	13 743	13 648	13 626	13 530	13 566	13 470	13 156	13 094	13 037	12 975	13 002	12 915
Nosnost *	kg	6 872	6 824	6 813	6 765	6 783	6 735	6 578	6 547	6 519	6 488	6 501	6 457
Maximální vylamovací (rypná) síla	kN	172	165	161	154	161	154	153	147	143	137	143	137
M Výsypný úhel, maximální	stupňů	45	45	45	45	45	45	45	45	45	45	45	45
N Úhel zaklopení, plná výška	stupňů	67	67	67	67	67	67	67	67	67	67	67	67
O Úhel zaklopení při nesení	stupňů	45	45	45	45	45	45	45	45	45	45	45	45
P Odhrnování na úrovni země	stupňů	39	39	39	39	39	39	39	39	39	39	39	39
Q Nakládací výška	mm	3 802	3 802	3 834	3 834	3 802	3 802	3 802	3 802	3 834	3 834	3 802	3 802
R Výška vykládky (při vykládce 45°)	mm	2 740	2 698	2 890	2 848	2 740	2 698	2 620	2 578	2 770	2 728	2 620	2 578
S Hloubka výkopu	mm	120	120	88	88	120	120	120	120	88	88	120	120
T Dosaž při výšce vykládky	mm	1 301	1 343	1 191	1 233	1 301	1 343	1 421	1 463	1 311	1 353	1 421	1 463
V Výška čepu	mm	4 110	4 110	4 110	4 110	4 110	4 110	4 110	4 110	4 110	4 110	4 110	4 110
Maximální dosah (vykládka při 45°) – vodorovné rameno	mm	2 140	2 182	2 029	2 071	2 140	2 182	2 260	2 302	2 149	2 191	2 260	2 302
Provozní hmotnost	kg	19 811	19 854	19 907	19 950	19 956	19 999	20 170	20 215	20 266	20 311	20 295	20 360

\*Za předpokladu, že je stroj vybaven pneumatikami Michelin 23,5R25 XHA2 (L3).



## ROZMĚRY NAKLADAČE S VIDLEM

		457 HT	457 HT HL	457 HT SHL	457 ZX
Šířka nosiče vidlí	mm	1 500	1 500	1 500	1 500
Délka prstů	mm	1 220	1 220	1 220	1 220
A Dosah z úrovně terénu	mm	1 198	1 649	2 158	1 003
B Dosah při vodorovném ramenu	mm	1 847	2 213	2 647	1 697
C Vrchol vidlic nad úrovní terénu s rameny dole	mm	28,5	28,5	28,5	28,5
D Ramena, vodorovná výška	mm	1 935	1 935	1 935	1 935
E Ramena, maximální výška	mm	4 143	4 598	5 109	5 109
F Dosah při plné výšce zdvihu	mm	875	902,5	933,5	933,5
Statický klopný moment v přímém směru	kg	18 146	13 375	9 646	15 240
Statický klopný moment při plném zatížení (40°)	kg	15 496	11 325	8 126	12 823
Nosnost *	kg	8 000	8 000	6 500	8 000
Hmotnost příslušenství	kg	610	610	610	610
Provozní hmotnost (včetně obsluhy 75 kg a plné nádrže na palivo a močovinu)	kg	19 512	19 824	20 213	19 346

\* Ve vzdálenosti 600 mm od těžiště. Na základě maximální únosné zátěže 80 % podle normy ISO 8313.  
Ruční rozteč vidlí v krocích po 50 mm. Vidle třídy 4A (průřez 150 mm × 60 mm). Stroje HT mají paralelní zadní část nakladače se zdvihem. Stroje ZX nikoli. Stroje HT jsou vybaveny protizávažím pro vysoké zatížení.

## OBJEMY PROVOZNÍCH NÁPLNÍ

Hydraulická soustava	l	240
Palivová nádrž	l	300

**ŘÍZENÍ** Hydraulický posilovač řízení.

**BRZDY** Hydraulicky ovládané brzdy na všech kolech. Vícekotoučové brzdy na podvozku v olejové lázni. Parkovací brzda, elektrohydraulický kotoučový typ působící na výstupní hřídel převodovky.

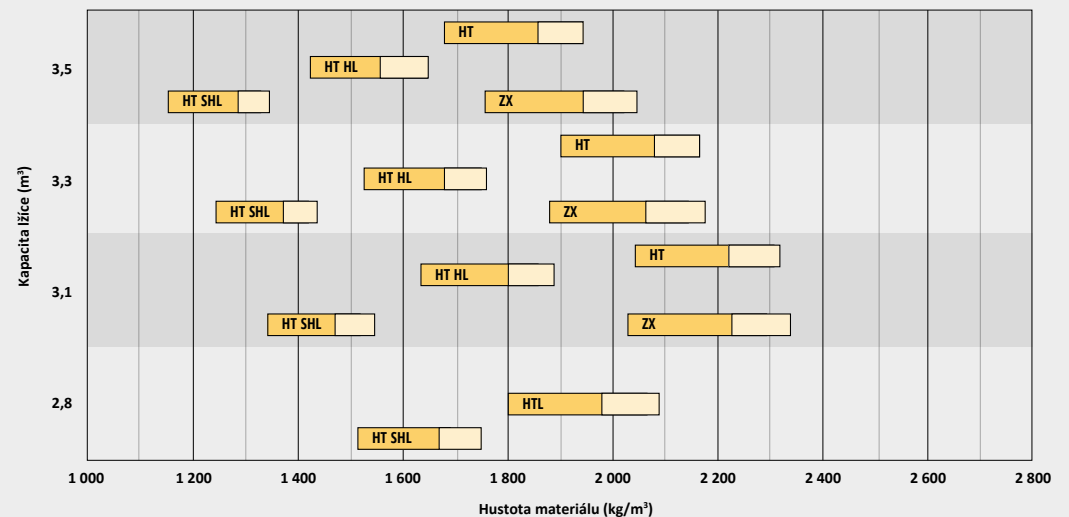
## HLUK A VIBRACE

			Nepřesnost	Podmínky měření.
Hluk na pozici obsluhy	LpA	68 dB	+/- 1 dB	Určeno testovací metodou definovanou normou ISO 6396 a podle podmínek dynamického testu definovaných směrnici 2000/14/ES.
Hluk vydávaný strojem	LWA	102 dB	+/- 1 dB	Zaručená ekvivalentní akustická úroveň (vnější hluk) určená podle podmínek dynamického testu definovaných směrnici 2000/14/ES.
Vibrace působící na celé tělo	m/s <sup>2</sup>	0,63	+/- 0,11 m/s <sup>2</sup>	Normalizováno podle směrnice ISO 2631-1:1997 na 8h referenční období a na základě zkušebního cyklu skládajícího se z práce nakladače (půda).
Vibrace paží	m/s <sup>2</sup>	< 2,5	-	Podmínky dynamického testu definované směrnici ISO 5349-2:2001

## HUSTOTA MATERIÁLU

Materiál	Sypná hustota kg/m <sup>3</sup>	Plnicí faktor %	Materiál	Sypná hustota kg/m <sup>3</sup>	Plnicí faktor %
Sněh (čerstvý)	200	110	Chlorid sodný (suchý) (sůl)	1 300	85
Rašelina (suchá)	400	100	Portlandský cement	1 440	100
Cukrová řepa	530	100	Vápenec (drcený)	1 530	100
Koks (volný)	570	85	Písek (suchý)	1 550	100
Ječmen	600	85	Asfalt	1 600	100
Ropný koks	680	85	Štěrka (suchý)	1 650	85
Pšenice	730	85	Jíl (vlhký)	1 680	110
Černé uhlí	765	100	Písek (vlhký)	1 890	110
Hnojivo (směs)	1 030	85	Cihlářská hlína	2 080	100
Hnědé uhlí	1 046	100	Měď (koncentrát)	2 300	85
Zemina (suchá) (sypká)	1 150	100	Břidlice	2 800	100
Dusíkatá hnojiva	1 250	85	Magnetit	3 204	100

## KAPACITA LOPATY



HT = Rameno se standardní výškou  
SHL = Super vysokozdvížné rameno

HL = Vysokozdvížné rameno  
ZX = Pákové ve tvaru písmene Z

100%  
115% 95%  
Faktory zaplnění lžice

## VÝBAVA

## SERVIS A ÚDRŽBA

TELEMATIKA LEVELINK.	•
Vzdálené vypouštění a plnění motorového oleje	•
Seskupené body pro testování tlaku	•
Uzamykatelná skříň na nářadí	•
Místa pro mazání dostupná z úrovně terénu	•

## MOTOR

Čistič vzduchu – cyklové předfiltrování prostřednictvím čistícího systému ventilátoru motoru	•
Chladicí ventilátor s automatickým zpětným chodem	+
Záchytná nádoba na olej z odvodušňovače klikové skříňe	•
Aditivum DEF	•
Elektrické otevírání zadní kapoty	•
Chladiče potažené epoxidem	+
Pevně namontovaný ventilátor	•
Palivový filtr	•
Předfiltrování paliva se záchytnou nádobou na vodu	•
Hydraulicky poháněný chladicí ventilátor	•
Možnost manuálního otevření zadní kapoty	•
Studený start při teplotě -20 °C	•
Omezení emisí motoru SCR	•
Výklopný ventilátor	+
Turbodmychadlo s obtokovým ventilem	•
Chladič se širokým jádrem	•
110V/240V ohřívač bloku motoru	+

## ELEKTRICKÉ PŘÍSLUŠENSTVÍ

Alternátor 120 A	•
Žlutý rotační maják	•
Elektricky nastavitelná zpětná zrcátka	•
Vyhřívání zrcátka	•
Externí odpojovač baterie	•
Skládací rameno majáku	•
Zelený maják bezpečnostního pásu	+
Přední a zadní pracovní halogenová světla	•
Přední a zadní pracovní světla LED	+
360 stupňová pracovní světla LED	+
Výstražná světla	•
Integrovaná zpětná kamera	+
Sada osvětlení registrační značky	+
Parkovací světla	•
Kabeláž pro rádio a reproduktory	•
Zadní mlhové světlo	•
Alarm couvání a couvací světlo	•
Systém detekce objektů při couvání	+
Inteligentní alarm couvání a couvací světlo	+

## ELEKTRICKÉ PRVKY (POKRAČOVÁNÍ)

Signály otáčení	•
Alarm couvání s bílým šumem a couvací světlo	+
Pracovní světla v zadní mřížce	•
Alarm provozu kapoty	•
Modrá couvací světla LED	+

## HNACÍ ÚSTROJÍ

Cestovní rychlost -/-/-105:	•
Pětirychlostní převodovka se zámek točivého momentu	+
Obsluhou řízené jízdní režimy – Comfort a Dynamic	•
Planetová redukce v nábojích kol	•
Podřazení na ovládací páce nakladače	•
Indikační průzor pro kontrolu hladiny oleje v převodovce	•
Ovládání směru na páce nakladače	•
Start při neutrálním převodovém stupni	•
Otevřený diferenciál	•
Otevřený diferenciál s automatickou uzávěrkou -100 % (pouze přední náprava)	+
Diferenciál s omezeným prokluzem na přední i zadní nápravě	+
Výkyv zadní nápravy	•
Výkonná chytrá vypínací spojka při použití brzd (volitelná)	•
Volitelné automatické řazení	•
Omezovač rychlosti na 20 km/h	+
Ovládání řazení jednou pákou na sloupku řízení (směr a rychlostní stupeň)	•
Obtok chladiče převodovky	+

## BRZDOVÁ SOUSTAVA

Vícekotoučové mokré brzdy	•
Brzdové destičky s obložení Sinter	•
Dvouokruhová hydraulika	•
Omezovače rychlosti kol	•
Parkovací brzda působící na výstupní hřídel převodovky	•
Elektrohydraulické ovládání parkovací brzdy	•

## STANOVIŠTĚ OBSLUHY

Plně prosklená kabina	•
Chráněcí čelního skla	+
Klimatizace	•
Klimatizace	+
Jednopákový joystick	•
Ovládání hydrauliky sadou pák	+
Proporcionální elektrohydraulické pomocné ovládání	+
Pneumatiky odpružené textilní sedadlo	•
Luxusní vyhřívání textilní sedadlo s pneumatickým odpružením	+
Luxusní vyhřívání a chlazené kožené sedadlo s pneumatickým odpružením	+
Čelní roleta	•

## POZICE OBSLUHY (POKRAČOVÁNÍ)

Zadní roleta	+
Filtr sání vzduchu do kabiny	•
Uhlíkový filtr sání vzduchu do kabiny	+
12V elektrická zásuvka v kabině	•
Dvě 12V elektrické zásuvky v kabině	+
24V elektrická zásuvka v kabině	+
Zpětná kamera (barevná)	•
Sklápěcí nastavitelný sloupek řízení	•
Bezpečnostní konstrukce ROPS/FOPS	•
Vnitřní osvětlení	•
Primární čelní obrazovka	•
Sekundární obrazovka na sloupku ve tvaru A, rozhraní nabídky ovladače rotace	+
Membránové spínače na sloupku ve tvaru A	•
Variabilní ovládání rychlosti ventilátoru klimatizačního systému	+
50 mm bezpečnostní pás	•
50 mm bezpečnostní pás	+
Hasicí přístroj (pouze Velká Británie)	+
Dvourychlostní a přerušované stěračce předního okna s ostříkovačem a automatickým doběhem	•
Jednorychlostní stěračce zadního okna s ostříkovačem a automatickým doběhem	•
Třírychlostní topení/odmrazování	•
Levé a pravé posuvné otevírací okno	•
Podlahová rohož	•
Držák šálku	•
Madlo na volant	•
Vnitřní zpětné zrcátko	•
Tónovaná skla kabiny	•
Podpora multimédií (USB a 3,5 mm)	+
Úložný prostor pro obsluhu	•
Laminované okno	•
Vyhřívání zadní okno	•
Izolátor ovládání nakladače	•
Klakson	•
Nastavitelná loketní opěrka	•
Odnímatelné gumové krytí úložných prostor	•
Sada vypouklých zrcátek (1 z každé strany)	+
Nastavitelné ovládací prvky osazené v sedadle	•
Chlazená příhrádka v kabině	+
Podlahový koberec	+

## PRIMÁRNÍ ČELNÍ OBRAZOVKA

<b>Výstražná světla</b>	
Ukazatele směru	•
Hlavní výstražný systém	•
Ukazatel vysoké teploty chladicí kapaliny	•
Stav nabíjení baterie	•

## VÝBAVA

## PRIMÁRNÍ ČELNÍ OBRAZOVKA (POKRAČOVÁNÍ)

Výstražná světla (pokračování)	
Nízká hladina paliva	•
Tlak motorového oleje	•
Výstražná světla	•
Stav parkovací brzdy	•
Silniční světla	•
Hlavní majáky	•
Zadní mlhová světla	•
Žhavení motoru	•
Tlak v brzdovém systému	•
Zámek diferenciálu:	•
Nízký tlak řízení	•
Bzučák	
Zablokovaný vzduchový motorový filtr	•
Aditiva (DEF)	•
Redukce kroutícího momentu v případě poruchy	•
Žluté výstražné světlo	•
Zastavení motoru	•
Obrazovka s měřidly	
Rychlost motoru	•
Teplota chladicí kapaliny	•
Hladina paliva	•
Obrazovka LCD	
Aktuální rychlostní stupeň	•
Zastavení motoru	•
Redukce kroutícího momentu v případě poruchy	•
Žluté výstražné světlo	•
Aditiva (DEF)	•
Zablokovaný vzduchový motorový filtr	•
Tlak sekundárního systému řízení	•
Zámek točivého momentu	•
Režim řízení	•
Rychlost pohybu	•
Otáčky motoru (číselné zobrazení)	•
Hodiny	•
Hydraulická soustava	•
Systém Smooth Ride (SRS)	+
Maják	•
Přední pracovní světla	•
Zadní pracovní světla	•
Vyhřívané zadní okno	•
Teplota převodového ústrojí	•
Obrazovky s daty	
Hladina aditiv (DEF)	•
Teplota hydraulického oleje	•

## PRIMÁRNÍ ČELNÍ OBRAZOVKA (POKRAČOVÁNÍ)

Obrazovky s daty (pokračování)	
Teplota konvertoru točivého momentu	•
Objem zbývajících oleje	•
Celková spotřeba paliva (možnost vynulování)	•
Okamžitá spotřeba paliva	•
Průměrná spotřeba paliva (možnost vynulování)	•
Aktuální datum	•
Motohodiny	•
Ujetá vzdálenost (možnost vynulování)	•
Počet hodin zbývajících do údržby	•
Denní kontroly	
Hladina motorového oleje	•
Hladina aditiv (DEF)	•
Stav filtru pevných částic	•
VOLITELNÁ SEKUNDÁRNÍ OBRAZOVKA NA PRAVÉ STRANĚ	
Hodiny	•
Klimatizace	•
Rychlost ventilátoru	•
Nastavení teploty v kabině	•
Motohodiny	•
Couvací kamera	•
Spotřeba paliva	•
Datum a čas	•
Průtok v přídavném okruhu	+
Teplota hydraulického oleje	•
Teplota oleje v převodovce	•
Automatické zastavování motoru	•
Obrazovka s nastaveními stroje	
Teplota chladicí kapaliny	•
Tlak motorového oleje	•
Vzduchový filtr	•
Teplota oleje v převodovém ústrojí	•
Teplota konvertoru točivého momentu převodovky	•
Teplota hydraulického oleje	•
Tlak parkovací brzdy	•
Napětí baterie	•
Obrazovka s nápovědou	•
Příručka na obrazovce	•
HYDRAULICKÁ SOUSTAVA	
Systém Smooth Ride (SRS)	+
Hydraulický rychloupínač s izolací v kabině	+
Přídavná sada ARV	+
Přídavný hydraulický okruh	+

## HYDRAULICKÁ SOUSTAVA (POKRAČOVÁNÍ)

Druhý přídavný hydraulický okruh	+
Dvě pístová čerpadla s prioritním řízením	•
Nouzové záložní řízení	•
Biologicky odbouratelný hydraulický olej JCB	+
Izolace elektrohydrauliky	•
Automatické trhnutí výložníkem.	•
Automatické polohování lopaty	•
Plovoucí poloha předního nakladače	•
Indikační průzor pro kontrolu hladiny hydraulického oleje	•
Chlazení hydraulického oleje	•
EXTERNÍ VÝBAVA	
Přední a zadní blatníky	•
Plné zadní blatníky	+
Přední nastavitelné zástěrky	•
Ochrana před odstříkem od předních kol	•
Pruhy na zadních blatnících	•
Blatníky pokrývající celou pneumatiku	•
Systém automatického mazání	+
Mazací pistole a náplň	+
Jednodílná kapota s elektrickým otvíráním	•
Sítky na sání vzduchu	•
Pevný spodní schod	•
Zadní protizávaží přes celou šířku	•
Tažné příslušenství	•
Zvedací nebo upevňovací oka	•
Pruhy na zadním protizávaží	+
Robustní zadní protizávaží (+276 kg)	+
OCHRANNÁ VÝBAVA	
Mřížky chránící přední sklo kabiny	+
obsahuje chrániče předních a zadních světel, ochrannou mřížku předního okna, ochranu přední a zadní části podvozku, chladič se širokým jádrem a označení Wastemaster.	+
Zadní ochranná mřížka	+
Protipožární systém	+
Rameno nakladače s bezpečnostní vzpěrou	•
Chrániče světel	+
Sady pro ochranu přední části podvozku	+
Sady pro ochranu zadní části podvozku	+
Bezpečnostní vzpěra kloubu	•
Přední gumová zástěrka	+
DALŠÍ VÝBAVA	
Zadní část nakladače s vysokým zdvihem (pouze model HT)	+
Zadní část nakladače se super vysokým zdvihem (pouze nakladač HT)	+



**JEDNA SPOLEČNOST, VÍCE NEŽ 300 STROJŮ**

Zastoupení pro ČR:  
**TERRAMET, spol. s r.o.**  
 Obchodní 131, 251 01 Čestlice  
 T: +420 272 084 711  
 E: info.cz@terra-world.com  
 www.terra-world.cz

JCB si vyhrazuje právo provádět změny specifikací bez předchozího upozornění. Ilustrace mohou znázorňovat i volitelné vybavení a příslušenství. Logo JCB je zapsanou obchodní známkou společnosti J C Bamford Excavators Ltd.

**9999/6088 cs-CZ, 07/19, 1. vydání**

### **KOLOVÝ NAKLADAČ 457**

Maximální výkon motoru: 210 kW (282 koní) Provozní hmotnost: 19 999 kg  
 Překlopné zatížení při plném zatočení: 13 470 kg Standardní kapacita lžice: 3,5 m<sup>3</sup>

JCB Sales Limited, Rocester, Staffordshire, Spojené království ST14 5JP.

Tel: +44 (0)1889 590312 E-mail: salesinfo@jcb.com

Nejnovější informace o této řadě výrobků jsou ke stažení na adrese: [www.jcb.com](http://www.jcb.com)

© 2009 JCB Sales. Všechna práva vyhrazena. Žádná část této publikace nesmí být reprodukována, uložena ve vyhledávacím systému ani přenášena v jakékoliv formě nebo jakýmkoli jinými prostředky, elektronicky, mechanicky, kopírováním ani jiným způsobem bez předchozího souhlasu společnosti JCB Sales. Všechny odkazy v této publikaci na provozní hmotnosti, rozměry, objemy a dalších měření výkonnosti jsou uvedeny pouze pro orientaci a mohou se lišit v závislosti na přesné specifikaci stroje. Nelze se proto jimi řídit ve vztahu k vhodnosti pro konkrétní použití. Podporu a informace vždy požadujte od svého prodejce techniky JCB. Společnost JCB si vyhrazuje právo specifikace bez oznámení změnit. Uvedené ilustrace a technické údaje mohou zahrnovat volitelné vybavení a příslušenství. Logo společnosti JCB je registrovanou ochrannou známkou společnosti J C Bamford Excavators Ltd.

